

### Comfort L

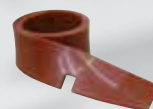


- Ideal para la limpieza de grandes áreas (hasta 7.000 mq)
- Presion constante de 120/170 Kg.
- Amplia capacidad de carga del deposito (reduccion de n. de paradas y maximo rendimiento de la carga de la bateria)
- Dimensiones contenidas.
- Maxima estabilidad aun a plena carga, traccion a las 3 ruedas con motor independiente.
- Ventanilla de inspeccion para trabajos periodicos de limpieza profunda en tiempos reducidos.
- Facil e inmediato acceso a los componentes electricos.
- Dosificador solucion de detergente.
- Sistema filtrante integrado en la boquilla.
- Dispositivo automatico de elevacion de la boquilla para la marcha atras.
- Dispositivo automatico de detencion de los cepillos e interrupcion de la distribucion de detergente con la maquina parada.
- Sistema anti espuma.
- Cepillos auto elevacion.

#### Dotación de serie:



- 3 x 5.511.1109  
Cepillo PPL Ø 406 mm - 16"



- 4.508.0219  
Labio delantero boquilla L.1500 mm Shore 40 Th. 4 mm
- 4.508.0218  
Labio trasero boquilla L.1580 mm Shore 33 Th. 6 mm

#### Comfort L 122

código	8.572.0002
alimentación	36V
ancho de trabajo/boquilla	1220/1450 mm
rendimiento horario máx.	8540 m <sup>2</sup> /h
capac. depósito agua limpia/quimico	280 l/73.97 gal
capac. depósito recuperación stop/total	315-340 l/83.2-89 gal
tracción/potencia	3 ruedas/3 x 600 W
RPM/presión cepillo	150/170 kg/374 lbs
potencia motor cepillo	3 x 1000 W
pendiente máx superable dep. vacío/lleño	15%/14%
depresión/potencia motor aspiración	1800 mmH <sub>2</sub> O/600 W
dimensiones minime/peso	222x112x169 cm/607 kg



Diseñada para realizar los trabajos más duros garantizando la máxima comodidad de uso. La estructura es de perfiles de acero con un espesor de 5 a 12 mm., protegida por una pintura de alta resistencia y anti-corrosión. El sistema anti-espuma reduce drásticamente la formación de espuma protegiendo el motor

de aspiración y el interruptor electrónico de flotador interrumpe la aspiración cuando el depósito está lleno. La amplia apertura del depósito permite una limpieza eficiente, rápida y completa. El depósito de la solución detergente con una capacidad de 300 litros y la excepcional duración de la



batería garantizan la máxima productividad de trabajo de su clase. La amplia apertura del depósito permite una limpieza eficiente, rápida y completa. La rueda motorizada, diseñado y construido por Lavor, garantiza un óptimo rendimiento y una excepcional fiabilidad (más de 30.000 horas). El

innovador sistema a tres ruedas motorizadas garantiza una tracción perfecta en todas las condiciones de trabajo. La alta potencia de las tres ruedas de tracción permite a la máquina de superar pendientes considerables.



### Opcional:



- 0.107.0010 Cofre baterías Pb-ácido 36V 525Ah C5
- 0.107.0013 Cofre baterías GEL 36V 400 Ah C5



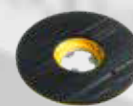
- 0.108.0003 Cargador baterías 24/36V 50/60A - 220-240/50-60



- 4.508.1167 Labio delantero de poliuretano L.1270 TH. 4
- 4.508.0897 Labio trasero de poliuretano L.1345 TH. 6



- 5.511.1110 Cepillo tynex Ø 406 mm-16"
- 5.511.1120 Cepillo PPL 0,03 Ø 406 mm-16"
- 5.511.1204 Cepillo PES Ø 406 mm - 16"



- 5.511.1111 Disco de arrastre EWU Ø 406 mm-16"



- 6.508.0031 - Ø 406 mm - 16" - beige
- 6.508.0038 - Ø 406 mm - 16" - verde
- 6.508.0045 - Ø 406 mm - 16" - negro